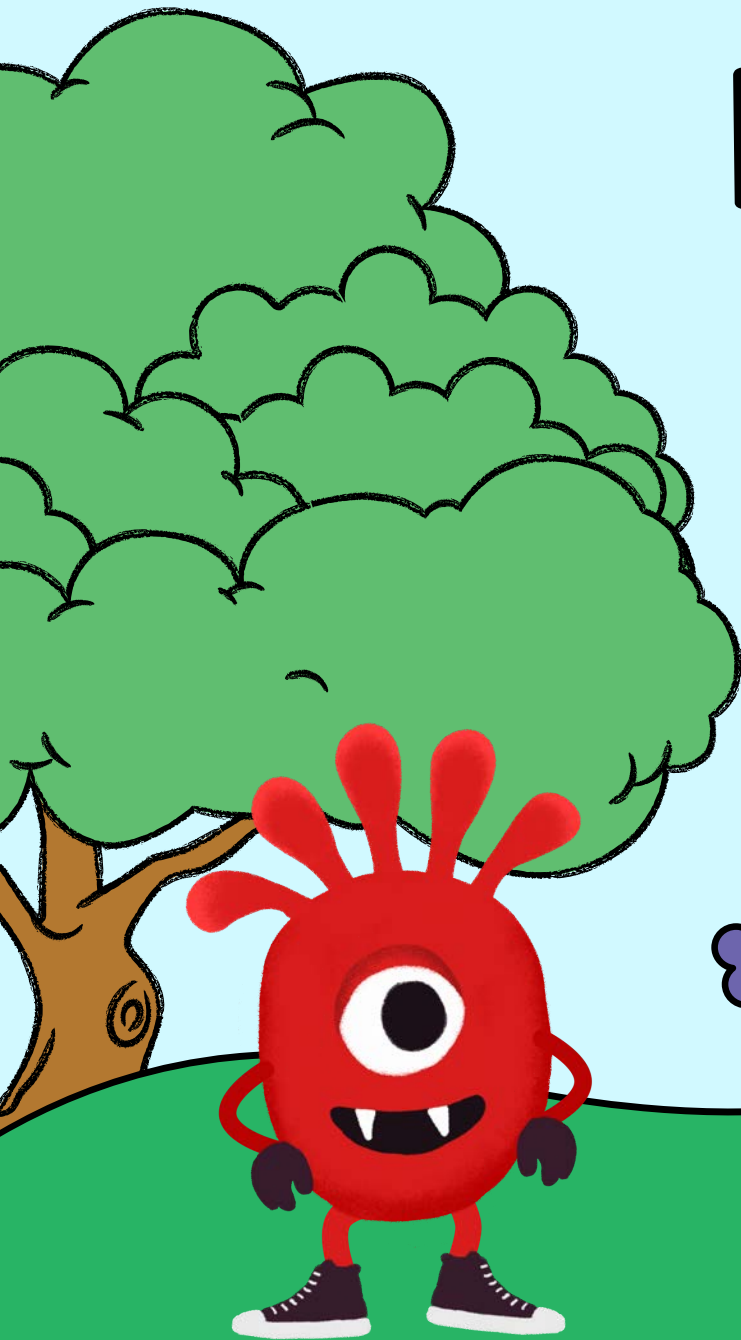


Nouveaux amis en ligne

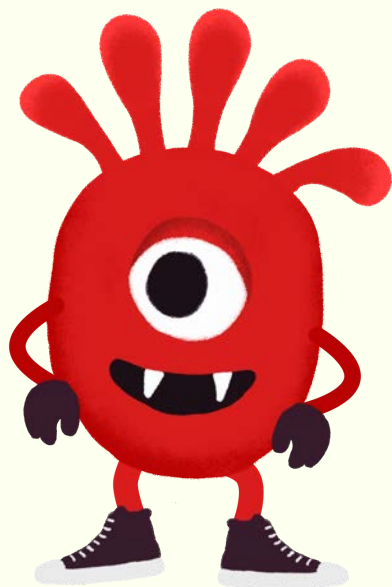


Voici nos amis de la vallée des bestioles



Ne PARLE jamais et ne JOUE jamais avec quelqu'un que tu ne connais pas en ligne.

Obtiens toujours la permission ou l'aide d'un adulte de confiance AVANT pour t'assurer que tout est sécuritaire.



Ahh... encore une belle journée dans la vallée des bestioles.

Lui, c'est BestioleRouge. BestioleRouge aime faire plein d'activités: dessiner, écouter de la musique et jouer à des jeux avec des amis, comme le tic-tac-toe ou à la balle-écureuil.

Mais il y a UNE activité que BestioleRouge attend de pouvoir faire depuis très longtemps.

BestioleRouge est enfin assez grand pour aller sur le réseau-racine!

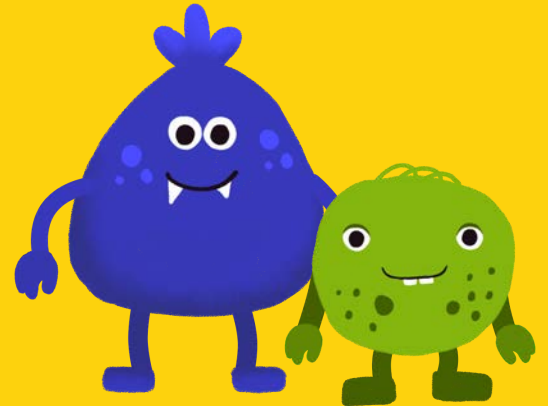
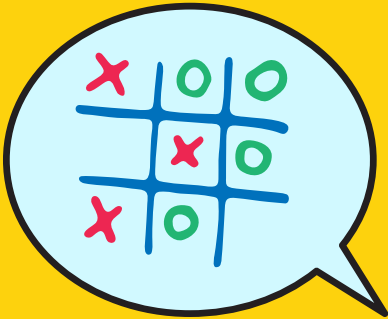


**Le réseau-racine relie chaque tronc
d'arbre, et c'est un très bon moyen pour
les bestioles de parler et de jouer avec
leurs amis et leur famille partout dans la
vallée des bestioles et plus loin encore.**

**Tout ça, bien assis dans ton fauteuil
préfér , dans le tronc de ta maison.**



BestioleRouge a tellement hâte de se connecter avec ses amis, de partager des photos, de parler de balle-écureuil sur la NoixBlabla et jouer au tic-tac-toe. Toutes ces choses typiques qu'on fait entre amis.

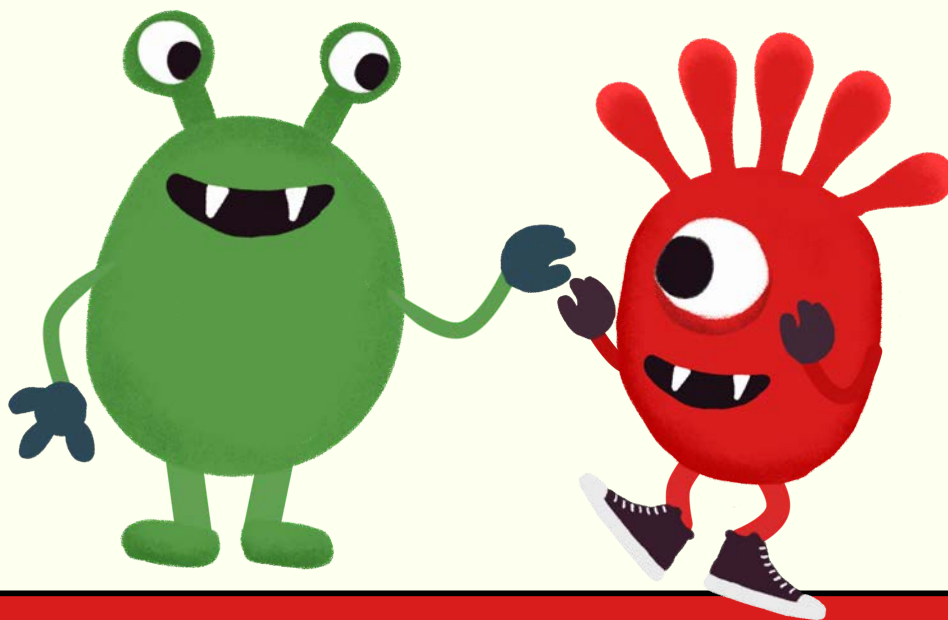


Les parents de BestioleRouge lui ont déjà expliqué toutes les règles pour utiliser le réseau-racine.

Par exemple, tu ne peux aller en ligne qu'après avoir fini tes devoirs et avoir passé assez de temps à l'extérieur.

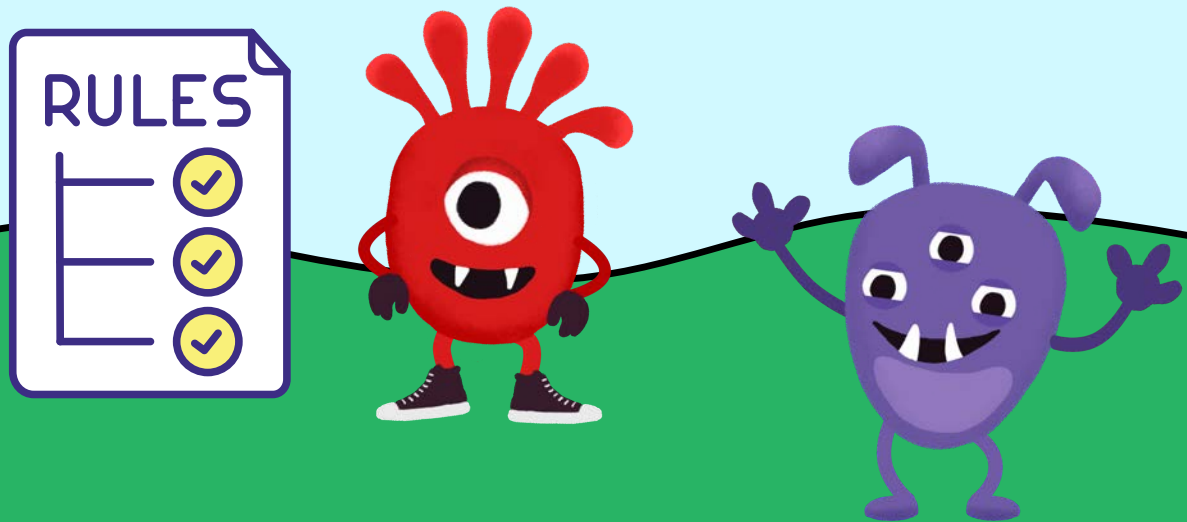
On peut seulement jouer aux jeux autorisés par les adultes.

Et il ne faut JAMAIS parler ou jouer avec des bestioles qu'on ne connaît pas.

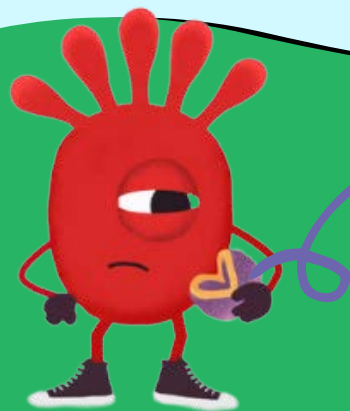


BestioleRouge trouve que toutes ces règles ont du sens, et il n'a pas de difficulté à les suivre.

Maintenant, BestioleRouge a beaucoup de plaisir à jouer, partager et parler avec ses amis sur le réseau.



Un jour de pluie, BestioleRouge reçoit un message sur la NoixBlabla d'une bestiole qu'il n'a jamais rencontré.



BestioleRouge lui répond : "Qui es-tu?"

L'autre bestiole lui dit que son nom est BestioleSauge, qu'elle vient de l'autre bout de la vallée et qu'elle a entendu dire que BestioleRouge est un bon joueur de balle-écureuil, et qu'elle voulait simplement le contacter pour pouvoir parler de balle-écureuil ensemble.

Qui es-tu?



BestioleSauge





BestioleRouge n'a jamais entendu le nom BestioleSauge avant, et s'inquiète de parler avec un inconnu sur le réseau.

Son meilleur ami, BestioleVert, lui dit qu'il devrait peut-être demander à un adulte avant d'accepter n'importe quelle invitation d'un inconnu sur le réseau.



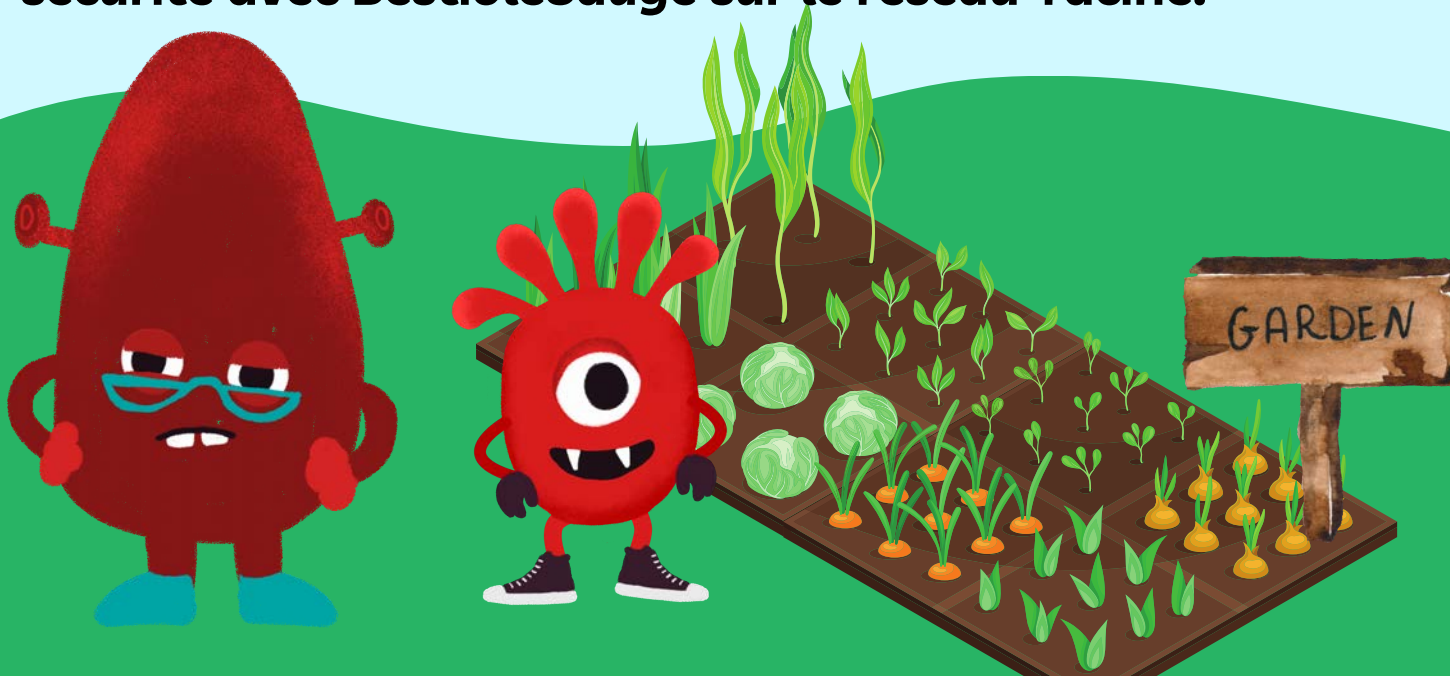
BestioleRouge va retrouver une de ses bestioles-adultes dans le jardin et lui explique le problème.

L'adulte de BestioleRouge lui dit qu'il a bien fait de venir le voir pour lui en parler.

Il pense au nom BestioleSauge un moment et lui demande: "OH! Est-ce qu'elle vit à l'autre bout de la vallée?"

BestioleRouge répond : "Oui, oui, c'est vrai".

Et son adulte se souvient que BestioleSauge est l'enfant de ses plus vieux amis: BestioleJade et BestioleSarcelle. C'est une bonne enfant. Je l'aime bien! Tu peux jouer en sécurité avec BestioleSauge sur le réseau-racine.



Après avoir aidé son parent à l'extérieur, BestioleRouge retourne à l'intérieur et commence à clavarder avec BestioleSauge.

BestioleRouge lui dit: "Je m'excuse d'avoir mis du temps à te rappeler", et lui explique qu'il voulait vérifier que c'était sécuritaire avant de répondre à quelqu'un qu'il n'avait encore jamais rencontré.



BestioleSauge lui répond qu'elle comprend parfaitement et qu'elle ferait la même chose, mdr! Ensuite, les deux Bestioles ont parlé de choses importantes, comme la balle-écureuil et les tournois de tic-tac-toe.



Questions de discussion

1. Quelles étaient les règles que BestioleRouge devait respecter pour pouvoir jouer sur le réseau-racine?

Revoir les règles qui incluent:

- ✔ Tu peux te connecter seulement si tes devoirs ou tes tâches sont terminés.
- ✔ Tu as passé assez de temps dehors.
- ✔ Tu ne peux jouer qu'aux jeux auxquels tu as été autorisé à jouer.
- ✔ Ne joue et ne parle jamais avec quelqu'un que tu ne connais pas.
- ✔ Demande toujours la permission à un adulte de confiance lorsqu'on te demande de parler ou de jouer avec un inconnu.

2. Quel était le problème de BestioleRouge?

Réponse: Il a reçu un message d'un inconnu.



Questions de discussions



3. Est-ce que quelque chose comme ça t'est arrivé?

Réponse:

Si **oui**,

- Reste calme et réexamine ce qui s'est passé.
- Rappelle-lui qu'il peut venir à vous si quelqu'un qu'il ne connaît pas lui demande à parler ou à jouer.
- Vérifie également à qui d'autre il peut s'adresser en tant qu'adulte de confiance.

Si **non**,

- Demande-lui ce qu'il ferait si un inconnu lui envoyait un message.
- À qui s'adresserait-il en tant qu'adulte de confiance?
- Faites une liste de ses adultes de confiance.



Questions de discussion



4. Qu'a fait BestioleRouge pour résoudre son problème?

BestioleRouge est allé voir son ami BestioleVert qui lui a rappelé que BestioleRouge devrait toujours obtenir la permission de son adulte de confiance avant d'accepter une invitation d'un étranger.

BestioleRouge est allé voir son adulte de confiance et lui a demandé si c'était sécuritaire d'ajouter BestioleSauge et son adulte a répondu que oui, c'était sécuritaire de l'ajouter.



CRÉÉ PAR



Créé par le Centre d'aide et de lutte contre les agressions à caractère sexuel en partenariat avec Turtlebox Productions